



FTT WOLBROM®

Warszawa, 2016.05.11



**System gumowej nawierzchni na przejazdy
kolejowe produkcji FTT Wolbrom SA**





FTT WOLBROM®

Fabryka Taśm Transporterowych Wolbrom SA

- **1908** – najstarszy producent wyrobów gumowych w Polsce
- **1918** – I Wojna Światowa
- **1939** – II Wojna Światowa
- **1970 – 1980** – rozbudowa Fabryki
- **1991** – prywatyzacja Fabryki
- **1991** – produkcja płyt gumowych na przejazdy kolejowe
- **1995** – wdrożenie Systemu Zapewnienia Jakości **ISO 9001**
- **2015** – uzyskanie Aprobaty Technicznej i Certyfikacja ZKP dla **ELASTrack**
- **2016** – uzyskanie dopuszczenia do stosowania na PKP PLK SA
dla **ELASTrack**



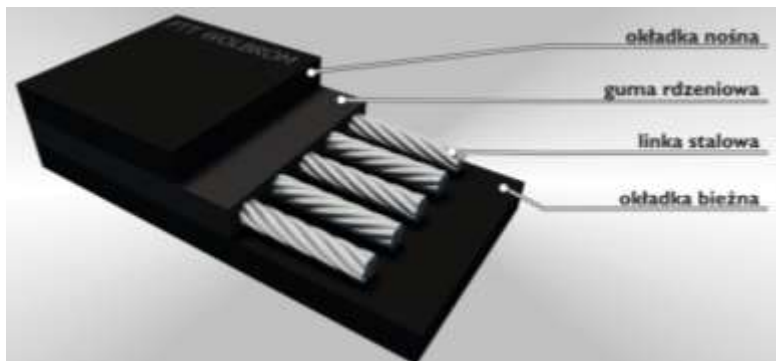
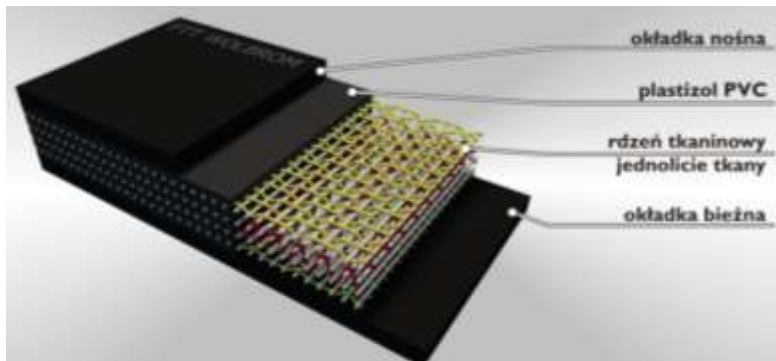
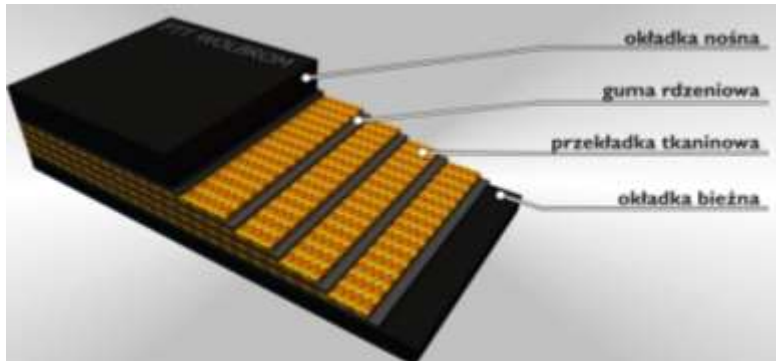
FTT WOLBROM®

Fabryka dzisiaj





Taśmy transporterowe





 **ELASTrack**
FTT WOLBROM S.A.



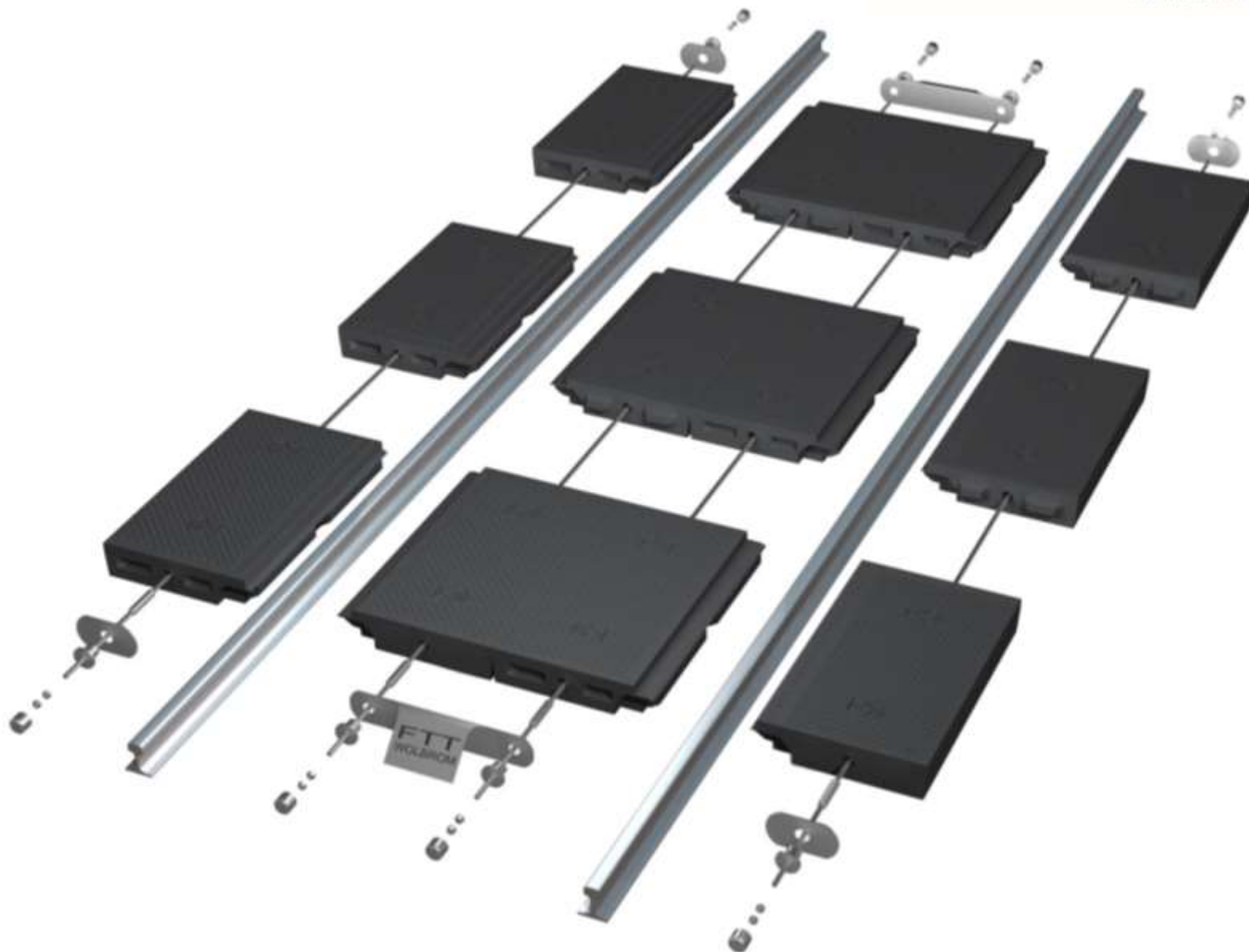
Zakres stosowania



- zabudowa przejazdów kolejowych jedno- i wielotorowych, dla szyn 49E1 oraz 60E1 o standardowym rozstawie 1435 [mm]
- montaż nawierzchni na każdym typie podkładów, z każdym typem systemu przytwierdzenia szyn
- zabudowa na torach prostych lub łukach o promieniu $R \geq 380$ [m]
- praca w zakresie temperatury otoczenia od -35 do $+60$ [$^{\circ}\text{C}$]



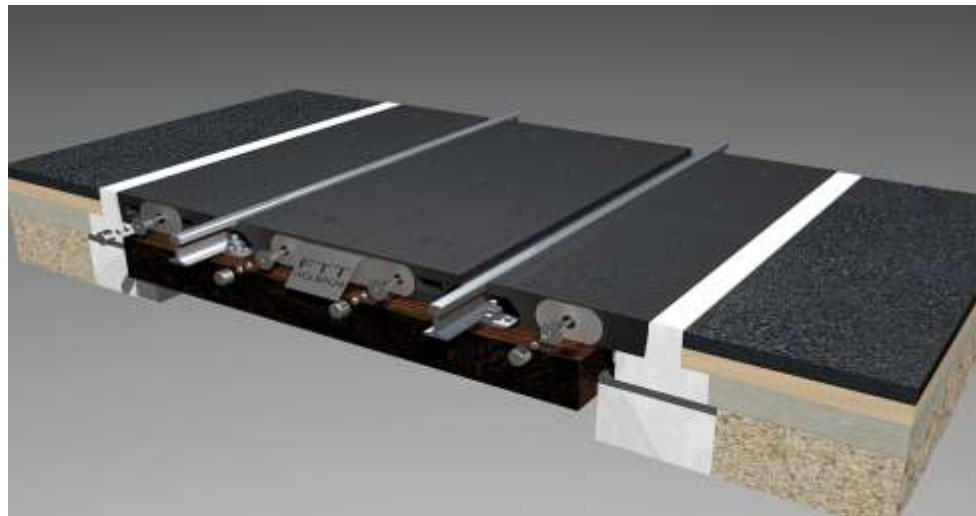
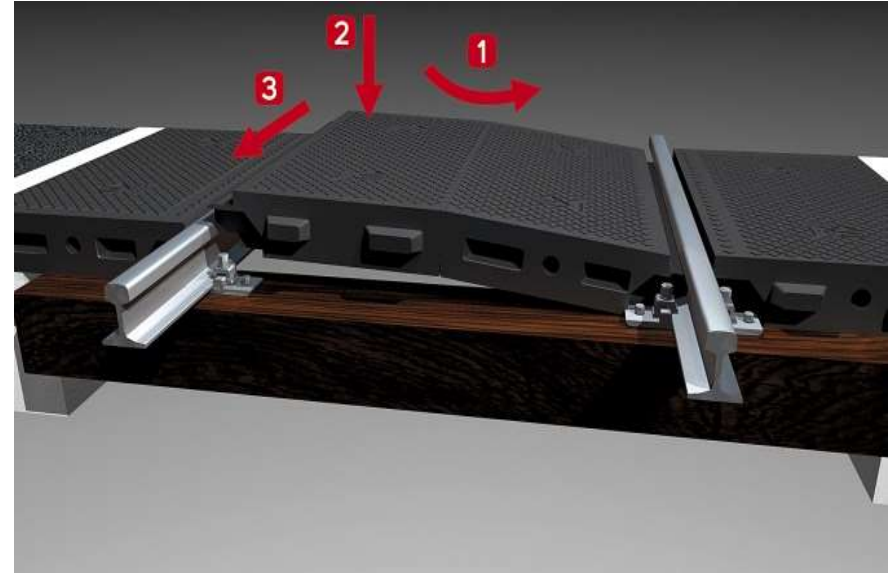
Specyfikacja systemu



Moduł systemu



Montaž systému





było **JEST**

 **ELAS**Track
FTT WOLBROM S.A.





Dopuszczenie do stosowania w PKP PLK SA





FTT WOLBROM

Przejazd testowy





Bezpiecznie

Komfortowo



Dziękuję za uwagę